

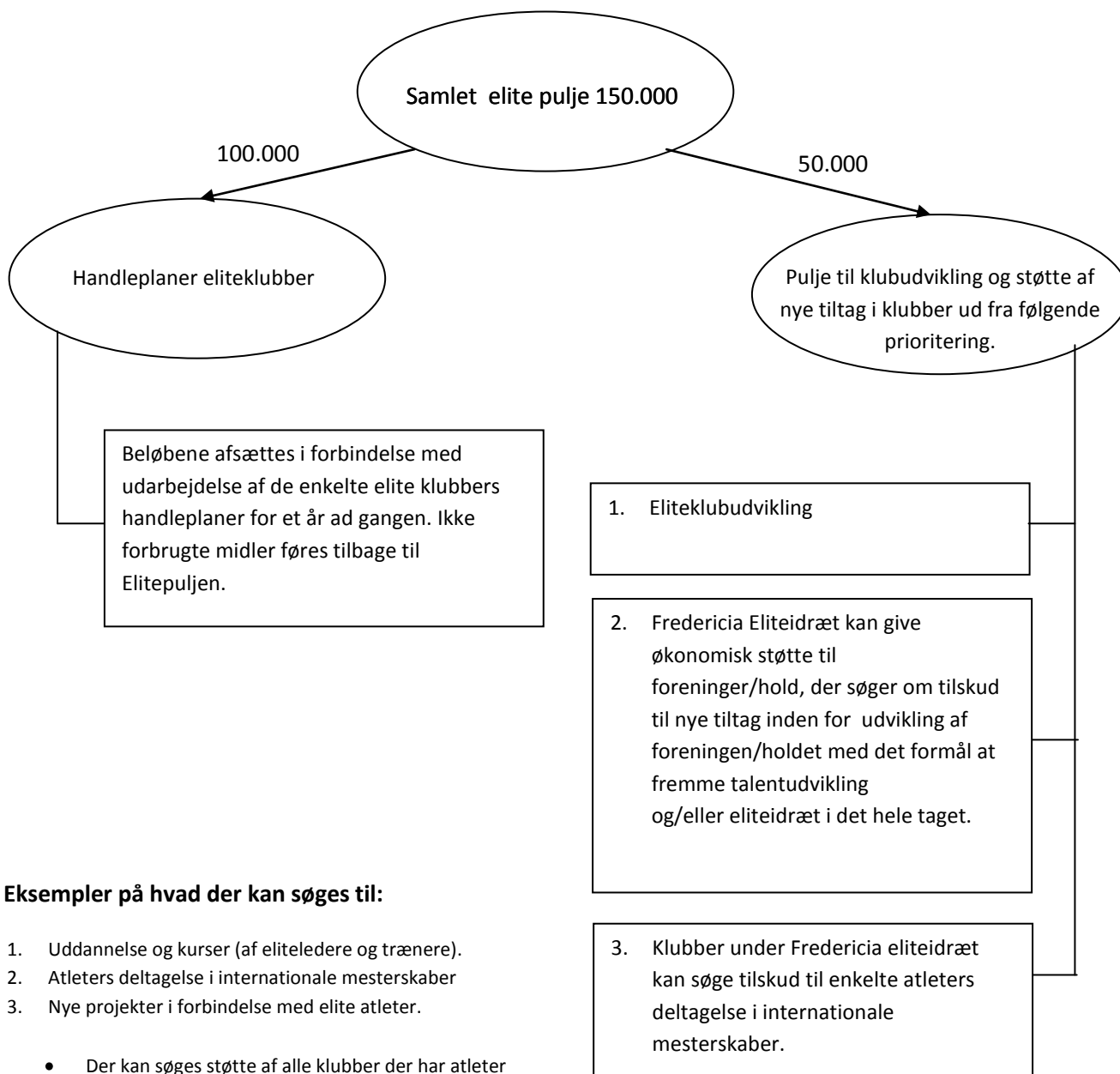
## Elitepulje 2014

Årligt budget i elitepulje ca. 150.000 kr.

Fredericia Eliteidræt øremærker 100.000 kr. til samarbejde om handleplaner med eliteidrætsklubber

Fredericia Eliteidræt afsætter 50.000 kr. i elitepuljen, som kan uddeles til ansøgere, der opfylder betingelserne for tilskud.

### Fordeling:



### Eksempler på hvad der kan søges til:

1. Uddannelse og kurser (af eliteledere og trænere).
  2. Atleters deltagelse i internationale mesterskaber
  3. Nye projekter i forbindelse med elite atleter.
- Der kan søges støtte af alle klubber der har atleter der deltager i Fredericia Eliteidræts regi.
  - Der gives ikke støtte til almindelig drift, der skal være start og slut dato på projekter.